

## Pompe à anneau liquide MR300

### Application

La pompe MR est une pompe à anneau liquide conçue tout spécialement pour le pompage de liquides contenant de l'air ou du gaz. Cette pompe est prévue pour être utilisée dans les industries alimentaires, chimiques, pharmaceutiques et autres similaires. La pompe est essentiellement utilisée pour des applications de retour de NEP.

### Conception standard

Tous les parties entrant en contact avec le produit (liquide), c'est-à-dire le corps de la pompe, le couvercle du corps et la turbine, sont construits en acier résistant aux acides 1.4404 (316L). Les joints sont en elastomère EPDM. Les écrous borgnes, les pieds, les éléments de fixation des pieds et le capot de protection sont construits en acier inoxydable 1.4301 (304). Pour les pompes MR-166S, 185S et 200S : l'adaptateur est en fonte revêtue de zinc et vernie de manière à présenter une résistance importante à la corrosion.



### Garniture mécanique

Sur les modèles MR-166S, -185S et 200S, les garnitures mécaniques simples disposent de grains fixes en acier résistant aux acides AISI 329 et de grains tournants en carbone. Le modèle MR-300 est équipé d'une garniture mécanique simple pourvue de grains fixes en carbone et de grains tournants en acier résistant aux acides AISI 329.

### Données techniques

Pression max. d'entrée : . . . . . 400kPa (4 bar).  
Plage de températures : . . . . . -10°C à +140°C (EPDM).

### Moteur

Moteur standard à bride et pattes suivant la norme métrique IEC  
4 pôles 1500/1800 tr/min. asynchr., à 50/60 Hz.  
IP 55 (avec trous de drainage avec obturation labyrinthe), isolation de classe F.

### Tension et fréquence (MR-166S )

3~, 50 Hz, 220-240V Δ/380-420VY  
3~, 60 Hz, 250-280V Δ/440-480VY

### Tension et fréquence (MR-185S, -200S et -300)

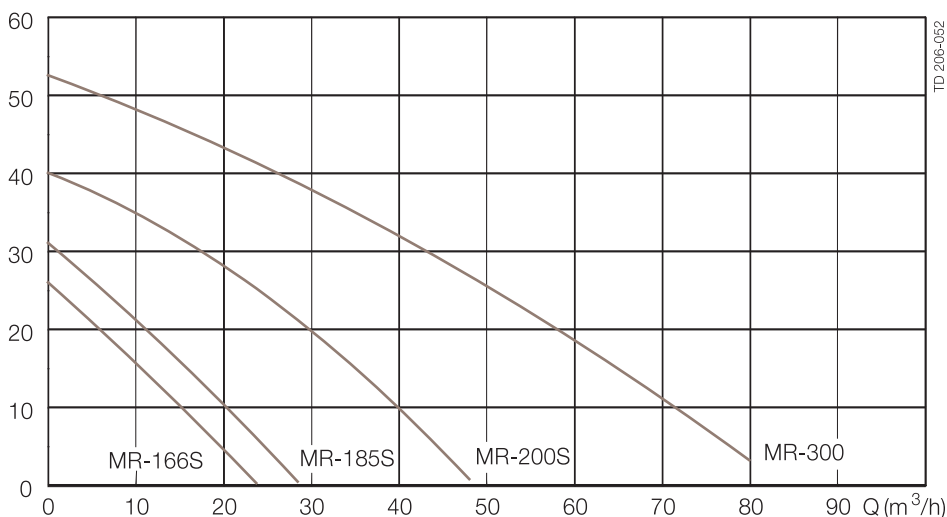
3~, 50 Hz, 380-420V Δ/660-690VY  
3~, 60 Hz, 440-480V Δ

### Différentes tailles de moteurs

| 50 Hz                | 60 Hz                  |
|----------------------|------------------------|
| 2,2 kW (166S)        | 2,6 kW (166S)          |
| 5,5 kW (MR-185S)     | 6,3 kW (MR-185S)       |
| 7,5; 11 kW (MR-200S) | 8,6; 12,5 kW (MR-200S) |
| 15; 18,5 kW (MR-300) | 17; 21; 25 kW (MR-300) |

## Débit volumétrique MR-166S, -185S, -200S et -300

H (m)



Frequence : 50 Hz Vitesse /synchr) : 1500 rpm

### Options

- A. Autres tensions et fréquences.
- B. Moteurs antidéflagrant (EEXE et EEXD).
- C. Pompe sans capot de protection ni pieds.
- D. Pompe sans capot de protection.
- E. Adaptateur en acier inoxydable AISI 304 (MR-185S et MR-200S uniquement).
- F. Joints entrant en contact avec le produit (liquide), en elastomère nitrile (NBR) ou en elastomère fluoré (FPM).
- G. Grain fixe avec une surface d'étanchéité en carbure de silicium (MR-185S et MR-200S uniquement).
- H. Grain tournant en carbure de silicium (MR-185S et MR-200S uniquement).

### Pour passer commande

Spécifier les données suivantes lors de la commande :

- Type de pompe.
- Tension et fréquence.
- Raccordements.
- Débit, pression et température.
- Densité et viscosité du produit.
- Options.

### Remarque !

Pour toute information supplémentaire, voir également les instructions IM70719 et IM70733.

### Raccords (mm)

**MR-166S: Entrée et sortie : 51 mm (2").**

| Dim.            | ISO clamp | ISO mâle | DIN mâle | SMS mâle | BS mâle |
|-----------------|-----------|----------|----------|----------|---------|
| M <sup>i</sup>  | 21        | 21       | 22       | 20       | 22      |
| M <sup>ii</sup> | 21        | 21       | 22       | 20       | 22      |

**MR-185S et MR-200S: Entrée et sortie : 76,1 mm (3").**

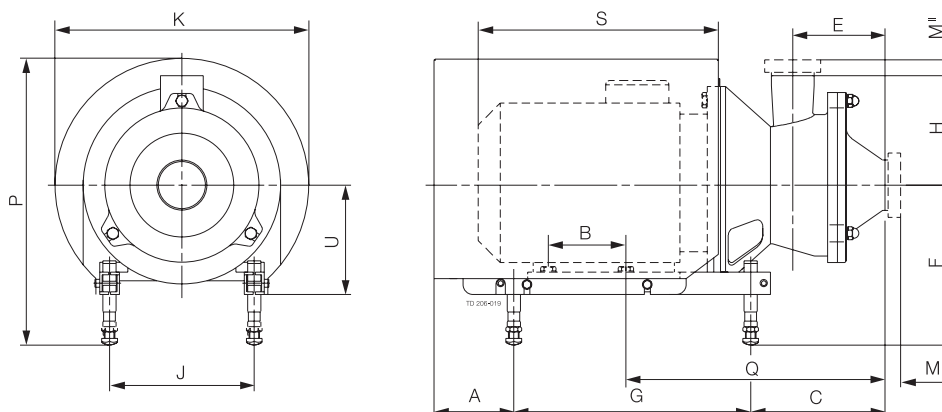
| Dim.            | ISO clamp | ISO mâle | DIN mâle | SMS mâle | BS mâle |
|-----------------|-----------|----------|----------|----------|---------|
| M <sup>i</sup>  | 21        | 21       | 22       | 24       | 22      |
| M <sup>ii</sup> | 12        | 21       | 32       | 24       | 22      |

**MR-300: Entrée et sortie : 76 mm (3").**

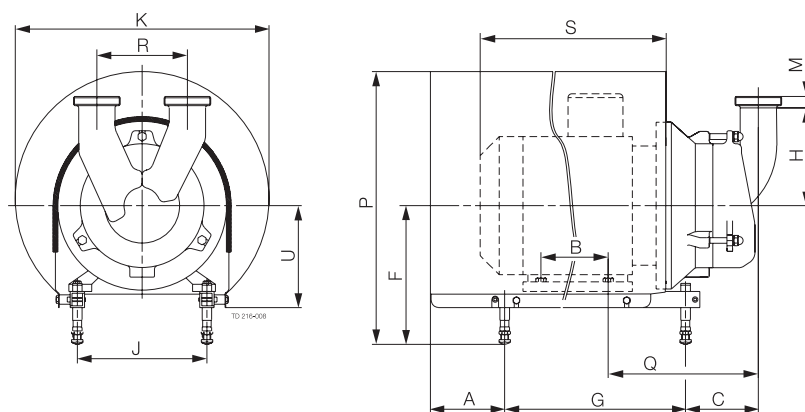
| Dim. | ISO clamp | ISO mâle | DIN mâle | SMS mâle | BS mâle |
|------|-----------|----------|----------|----------|---------|
| M    | 21        | 21       | 30       | 24       | 22      |



## Dimensions (mm) 900141/0



MR-166S/-185S/-200S



MR-300

## Cotes (mm)

| Taille     | MR-166S | MR-185S/200S | MR-300 |         |
|------------|---------|--------------|--------|---------|
|            |         |              | 15 kW  | 18,5 kW |
| A          | 78      | 81           | 170    | 196     |
| B          | 140     | 178          | 210    | 241     |
| C          | 185     | 204          | 149    | 162     |
| E          | 117     | 140          |        |         |
| F min.     | 185     | 184          | 228    | 260     |
| F max.     | 295     | 317          | 345    | 365     |
| G          | 320     | 400          | 483    | 508     |
| H          | 129     | 154          | 205    | 205     |
| J          | 160     | 216          | 254    | 279     |
| K          | 323     | 383          | 485    | 533     |
| P min.     | 357     | 380          | 486    | 537     |
| P max.     | 469     | 513          | 603    | 646     |
| Q          | 280     | 339          | 302    | 315     |
| R          |         |              | 190    | 190     |
| *S         | 299     | 402          | 571    | 616     |
| U          | 145     | 167          | 195    | 215     |
| Poids (kg) | 55      | 77/85        | 150    | 195     |

Remarque ! \*S pour les pompes disposant de moteurs ABB

900141/1

