



# Maintien le niveau requis de liquide

## Vanne à flotteur LKSV

### Application

La vanne à flotteur LKSV est conçue pour maintenir un niveau de liquide constant dans une cuve ou dans un récipient. La vanne à flotteur LKSV n'est toutefois pas adaptée si le liquide a tendance à mousser et si la perte de charge est relativement élevée.

### Principe de fonctionnement

La vanne à flotteur LKSV s'installe sur la paroi de la cuve et la tubulure de remplissage se fixe à la vanne. L'ouverture du clapet est déterminée par la position du flotteur sur le liquide. Le mouvement du flotteur est transféré par un système mécanique à la vanne qui permet l'admission du liquide dans la cuve et la compensation du flux sortant, maintenant ainsi un niveau constant dans la cuve.

### Conception standard

La vanne à flotteur LKSV dispose d'un corps de vanne et d'un flotteur en acier inoxydable. Le corps de vanne doit être monté sur la paroi interne de la cuve et il est fourni avec un joint en élastomère du côté produit et une bague annulaire mince en fibre qui se place entre la paroi de la cuve et l'écrou de serrage. Le corps de vanne est taraudée afin de permettre le raccordement de la tubulure d'admission.

Le clapet conique est muni d'un joint torique qui assure l'étanchéité sur le siège de la vanne.

### Matériaux

Acier pour la vanne et le flotteur : AISI 304.  
 Joint et joint torique : Nitrile (NBR).  
 Finition : Semi-brillante.

Raccordement D Taraudage R (BSP)	Diamètre interne de la vanne (mm)	Installation Orifice dans la paroi de la cuve (mm)	Épaisseur maxi de la paroi (écran an- tiaspersion exclu)	Longueur du bras du flotteur (mm)
R 1" (BSP)	22.5	61	6 mm	350
R 1½" (BSP)		61	6 mm	
R 2" (BSP)	48.5	89	7 mm	550
R 2½" (BSP)		89	7 mm	
R 3" (BSP)	72	115	9 mm	760
R 3½" (BSP)		115	9 mm	



Vanne à flotteur LKSV.

### Dimensions (mm)

Taille	1"	1½"	2"	2½"	3"	3½"
A	350	350	550	550	760	760
B	240	240	240	240	240	240
Poids (kg)	1.8	1.9	2.8	3.0	4.4	4.8

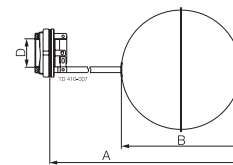


Fig. 1. Dimensions.

### Données techniques

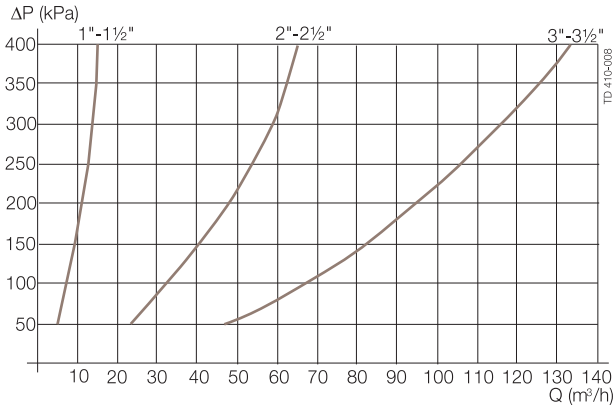
Pression maximale du produit : 400 kPa (4 bar).  
 Température maxi : 95°C (EPDM).  
 Température mini : -10°C.

### Option

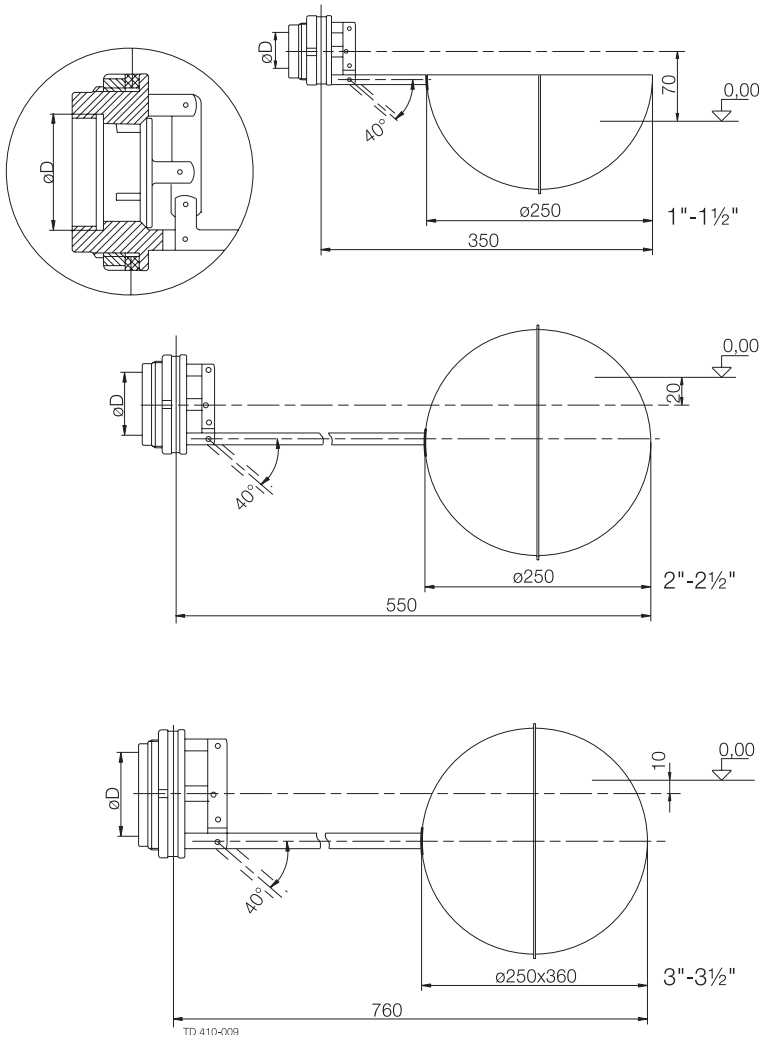
#### Equipment

Ecran pour empêcher tout aspersion pendant le remplissage de la cuve.

## Courbe perte de charge / Débits



**Remarque !** Les débits sont indiqués pour une vanne à flotteur en position totalement ouverte.



ESE00295FR 1001

Les informations contenues dans le présent document sont justes au moment de l'impression et peuvent être modifiées sans préavis.

---

**Comment contacter Alfa Laval**

Nos coordonnées sont mises à jour sur notre site internet  
[www.alfalaval.com](http://www.alfalaval.com).